



**DeLO**  
SCELTI PER TE

# Serie DADO

**Rubinetteria bagno**

# RUBINETTERIA CROMATA

## Serie DADO

### POSSIBILI FINITURE



Nero opaco



Bianco opaco



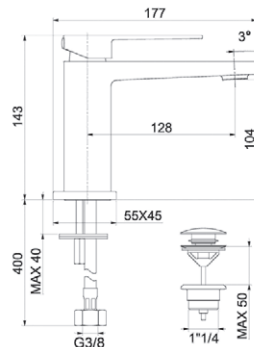
Simil acciaio

### LAVABO

Scarico automatico 1"1/4 spessore regolabile, con meccanismo clicker.



	codice	finitura	UM	min. ord.	conf.	cat.
●	3001010	cromo	NR	1	5	11
●	3001910	nero opaco	NR	1	1	11
	3001710	bianco opaco	NR	1	1	11
	3001810	simil acciaio	NR	1	1	11

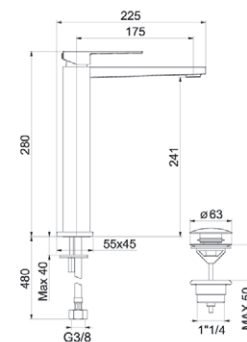


### LAVABO ALTO

Scarico automatico 1"1/4 spessore regolabile, con meccanismo clicker.



	codice	finitura	UM	min. ord.	conf.	cat.
●	3001011	cromo	NR	1	5	11
●	3001911	nero opaco	NR	1	1	11
	3001711	bianco opaco	NR	1	1	11
	3001811	simil acciaio	NR	1	1	11

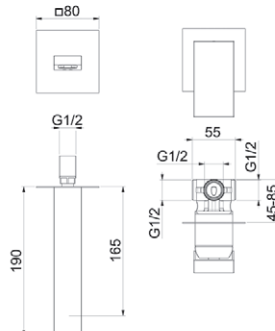


### LAVABO A PARETE 2 PEZZI

Bocca di erogazione lunghezza totale 190 mm., senza scarico.



	codice	finitura	UM	min. ord.	conf.	cat.
●	3001013	cromo	NR	1	5	11
●	3001913	nero opaco	NR	1	1	11
	3001713	bianco opaco	NR	1	1	11
	3001813	simil acciaio	NR	1	1	11

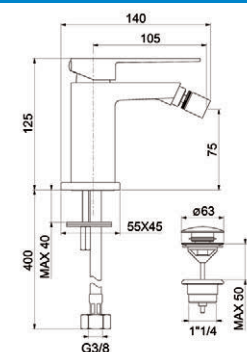


### BIDET

Scarico automatico 1"1/4 spessore regolabile, con meccanismo clicker.



	codice	finitura	UM	min. ord.	conf.	cat.
●	3001012	cromo	NR	1	5	11
●	3001912	nero opaco	NR	1	1	11
	3001712	bianco opaco	NR	1	1	11
	3001812	simil acciaio	NR	1	1	11

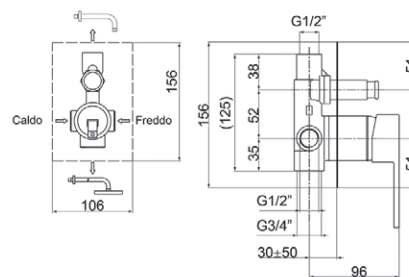


## DOCCIA INCASSO CON DEVIATORE



Deviatore a pulsante. Incluso corpo incasso.

	codice	finitura	UM	min. ord.	conf.	cat.
●	3001015	cromo	NR	1	10	11
●	3001915	nero opaco	NR	1	1	11
	3001715	bianco opaco	NR	1	1	11
	3001815	simil acciaio	NR	1	1	11

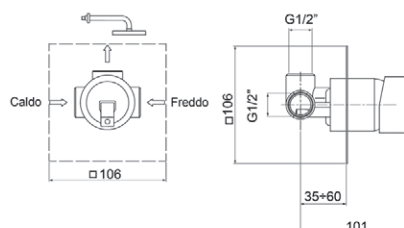


## DOCCIA INCASSO



Incluso corpo incasso.

	codice	finitura	UM	min. ord.	conf.	cat.
●	3001014	cromo	NR	1	10	11
●	3001914	nero opaco	NR	1	1	11
	3001714	bianco opaco	NR	1	1	11
	3001814	simil acciaio	NR	1	1	11

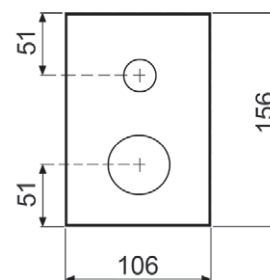


## DOCCIA INCASSO CON DEVIATORE SOLO PARTI ESTERNE



Solo parti esterne cromate, da completare con il corpo incasso a due vie (3005102). Deviatore a pulsante.

	codice	finitura	UM	min. ord.	conf.	cat.
●	3001020	cromo	NR	1	10	11

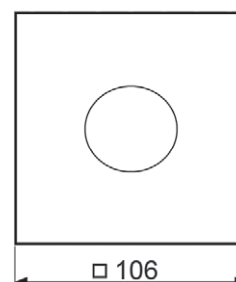


## DOCCIA INCASSO SOLO PARTI ESTERNE



Solo parti esterne cromate, da completare con il corpo incasso a una via (3005101).

	codice	finitura	UM	min. ord.	conf.	cat.
●	3001019	cromo	NR	1	10	11



## DOCCIA INCASSO CON DEVIATORE 3 VIE



Deviatore a manopola. Compreso corpo incasso.

	codice	finitura	UM	min. ord.	conf.	cat.
●	3001016	cromo	NR	1	10	11
●	3001916	nero opaco	NR	1	1	11
	3001716	bianco opaco	NR	1	1	11
	3001816	simil acciaio	NR	1	1	11

